

Post STUDIOS

erster ländlicher
CoWorking Space
in Niederösterreich



Ein Projekt des Vereins landlebenshoch4 und der Gemeinde Strengberg.
www.poststudios.at

12.12.2013

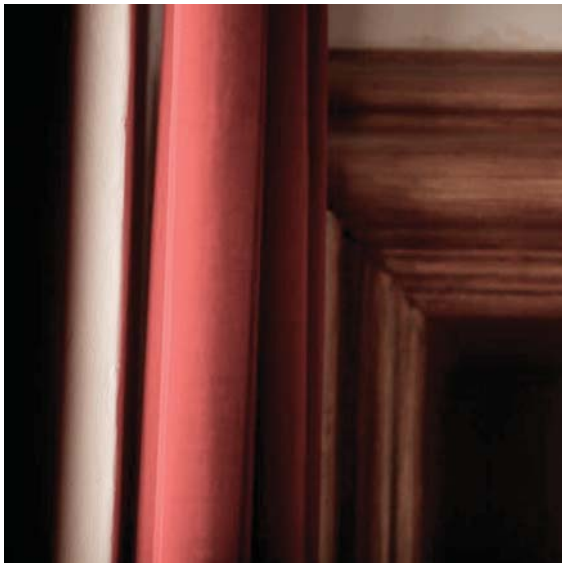


CoWorking Spaces geben Antwort auf den Wandel in der Arbeitswelt, indem sie einen Sozialraum bieten, der Gemeinschaft, Austausch und Synergie ermöglicht. Co-Working Spaces beschreiben das gemeinschaftliche und zugleich unabhängige Nutzen von Infrastruktur über einen bestimmten Zeitraum hinweg. Offenheit und Wertschätzung der einzelnen Kreativleistungen sind die Basis dieser Zusammenarbeit und werden in diesen CoWorking Spaces gelebt.

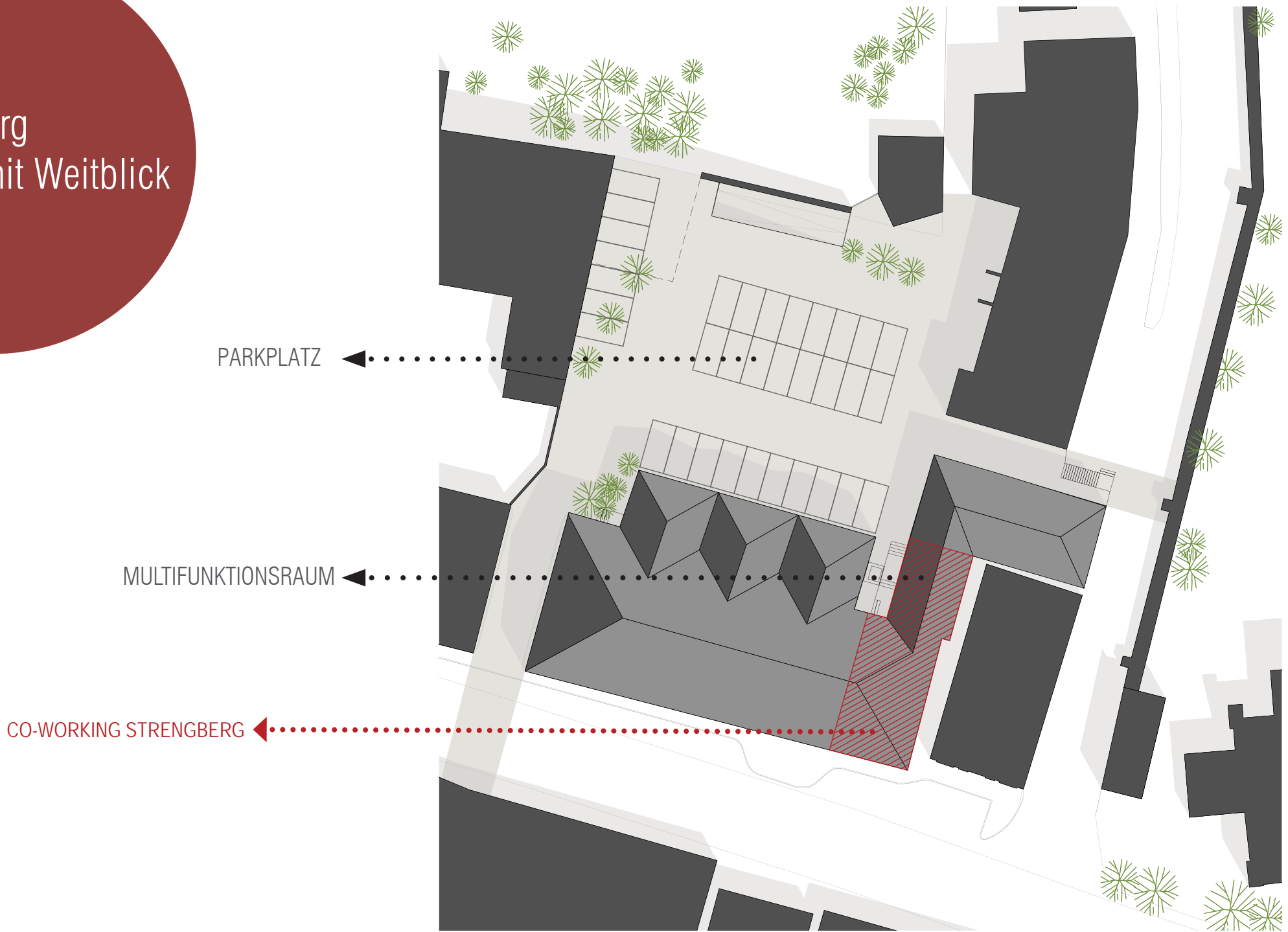
CoWorking Strengberg bietet 7 fixe und 2 temporäre Arbeitsplätze inkl. Multimediaraum zu einem Gesamtpaket zur Miete an.

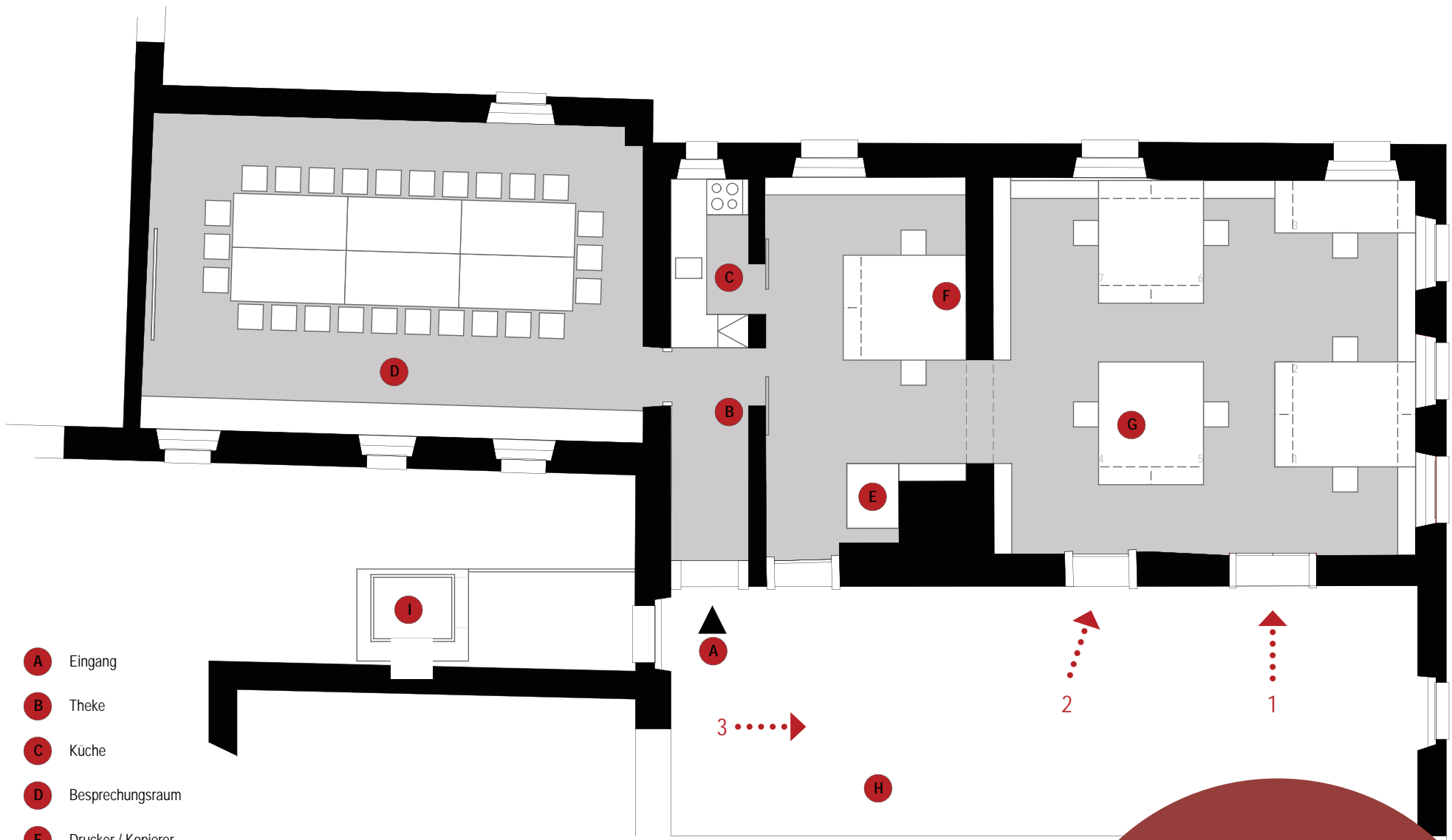
Kosten für einen
Büroarbeitsplatz:

ca. EUR 190,-
exkl. Ust / Monat



Strengberg
ein Ort mit Weitblick





- A Eingang
- B Theke
- C Küche
- D Besprechungsraum
- E Drucker / Kopierer
- F CoWorking - 2 Plätze Temporär - Werk Tisch
- G CoWorking - 7 Plätze
- H Foyer

GESAMTPAKET !
 Die monatlichen Kosten beinhalten:
 Miete, Betriebskosten, Strom, Internet,
 Nutzung Drucker, Reinigung, Nutzung
 des Besprechungsraumes, Nutzung der
 Küche und vor allem Raum für Ideen,
 Gemeinschaft und Synergien.



1



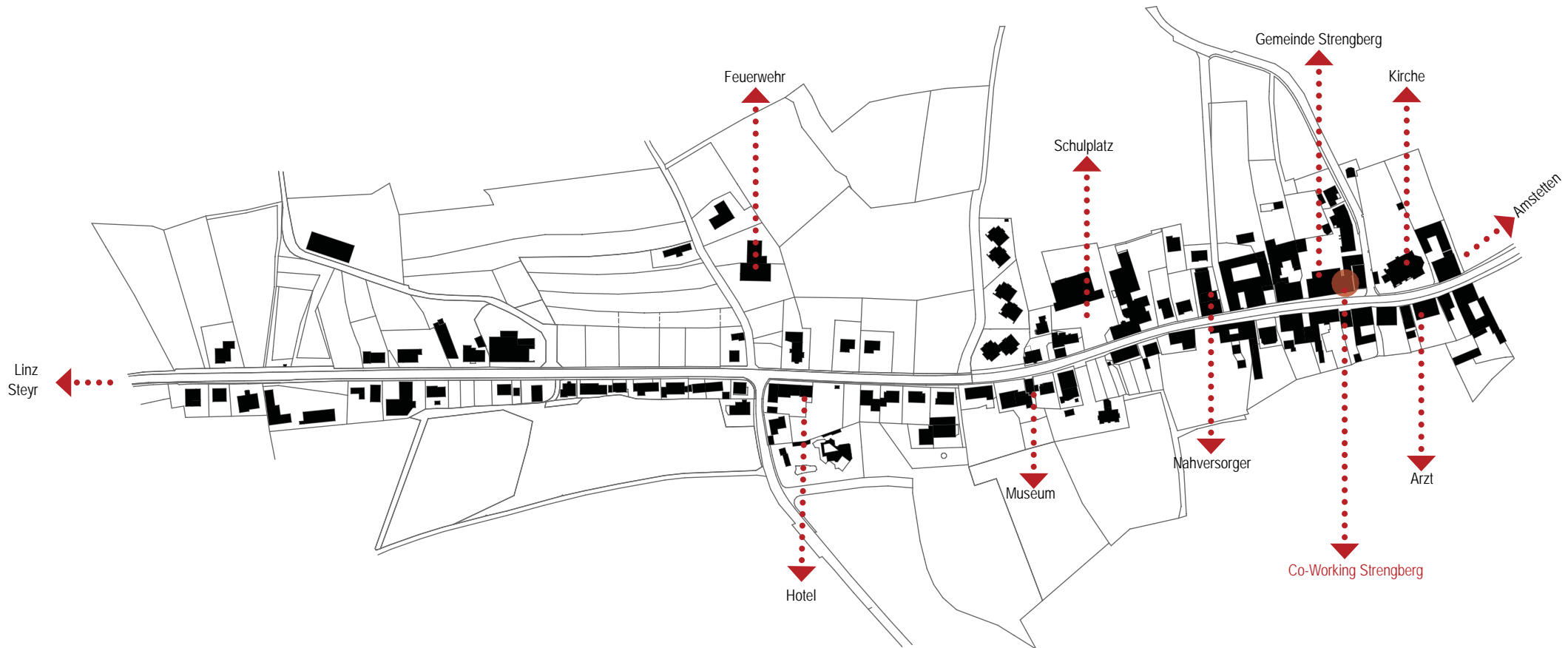
2



CO-WORKING

GEMEINDE

3



Strengberg hat sich zum Ziel gesetzt, der Abwanderung im ländlichen Raum entgegenzuwirken und Kreativwirtschaftstreibende im Ortszentrum anzusiedeln.

Der erste Schritt ist die Installierung eines Gemeinschaftsbüros für KleinunternehmerInnen aus der Kreativwirtschaft (CoWorking Space) und gibt damit Antwort im Bereich der Ortsentwicklung und Ortskernstärkung.

Leerstehende Räumlichkeiten in einem bestehenden Gebäude im Ortskern von Strengberg (Gemeindeamt) werden um einen innovativen Nutzen erweitert.



Interesse?

einfach bei uns anmelden und
ab März/April 2014 einziehen

www.poststudios.at

KONTAKT

Verein landlebenhoch4 - Obmann Alois Schoder

Anmeldung / Anfrage unter:

office@alpenpendler.at

0680-30 46 374

Ansprechperson: DI Christoph Abel